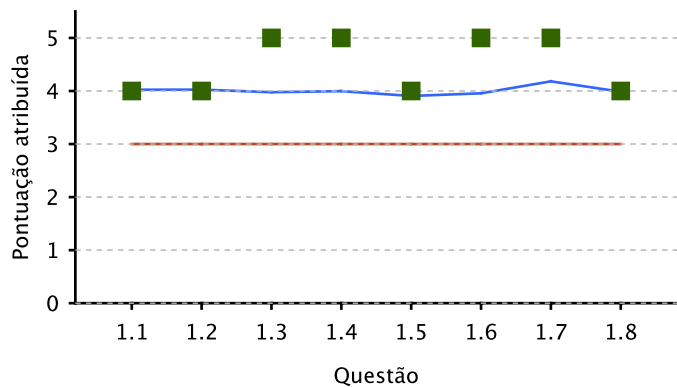


2017/18 - S2 - Inquérito Pedagógico Discentes - Geral

Nota - Estes inquéritos foram preparados usando uma nova aplicação informática, sendo plausível (e expectável) que surjam erros de análise dos dados e/ou de configuração da base de dados. Se notar alguma inconsistência nos dados, por favor contacte o Gabinete da Qualidade (qualidade@autonoma.pt). Obrigado

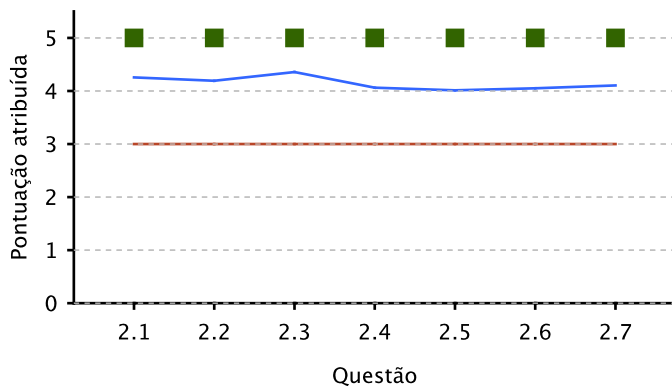
Ano letivo: 2017-18 Período: 2º Semestre

1. Disciplina (Unidade Curricular - UC)



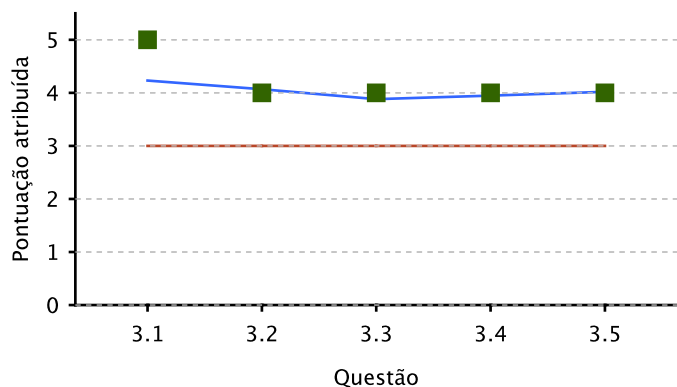
- 1.1 Os conhecimentos previamente adquiridos são compatíveis com os exigidos pela UC
- 1.2 O número de horas de contacto é adequado ao nível de exigência da UC
- 1.3 A bibliografia é adequada
- 1.4 O conteúdo das sessões de contacto foi adequado
- 1.5 O ritmo das sessões de contacto foi ajustado
- 1.6 As sessões de contacto são metodologicamente adequadas
- 1.7 O programa foi cumprido
- 1.8 Apreciação global da disciplina

2. Docente



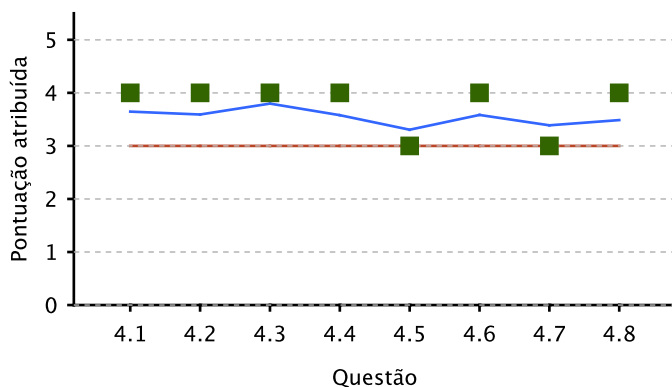
- 2.1 Assiduidade e pontualidade do docente
- 2.2 Evidenciou cuidado na preparação das sessões de contacto
- 2.3 Revela domínio das matérias que leciona
- 2.4 O docente comunica de forma eficaz
- 2.5 Disponibilidade do docente para apoio, fora das horas de contacto
- 2.6 O regime de avaliação é adequado
- 2.7 Apreciação global do(a) docente

3. Auto-avaliação do(a) discente



- 3.1 Assisto regularmente às sessões de contacto
- 3.2 Nas sessões de contacto mantenho uma atitude atenta e participativa
- 3.3 Fora das sessões de contacto, participo em discussões ou trabalhos de grupo
- 3.4 Preparo-me, investigo e consulto bibliografia sobre a matéria
- 3.5 Apreciação global do(a) discente

4. Instalações e equipamentos



- 4.1 Adequação dos espaços, no geral, ao número de discentes
- 4.2 Adequação dos espaços das salas às sessões de contacto
- 4.3 Adequação das condições de iluminação das salas de sessões de contacto
- 4.4 Adequação das condições de regulação de temperatura das salas das sessões de contacto
- 4.5 Qualidade do mobiliário e do equipamento
- 4.6 Adequação do acervo existente na biblioteca
- 4.7 Adequação dos equipamentos (informáticos, laboratoriais, etc.) ao estudo das matérias
- 4.8 Qualidade geral das instalações da universidade

Média — Moda ■ Referência —

Nº de respostas: 3008 de 15047