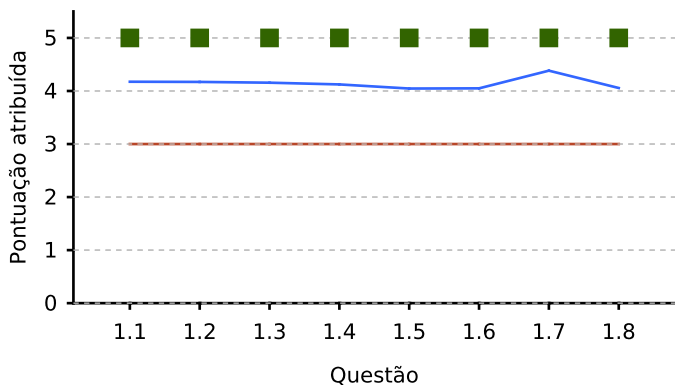


# 2022/23 - S2 - Inquérito Pedagógico Discentes - Geral

Nota - Estes inquéritos foram preparados usando uma nova aplicação informática, sendo plausível (e expectável) que surjam erros de análise dos dados e/ou de configuração da base de dados. Se notar alguma inconsistência nos dados, por favor contacte o Gabinete da Qualidade ( [qualidade@autonoma.pt](mailto:qualidade@autonoma.pt) ). Obrigado

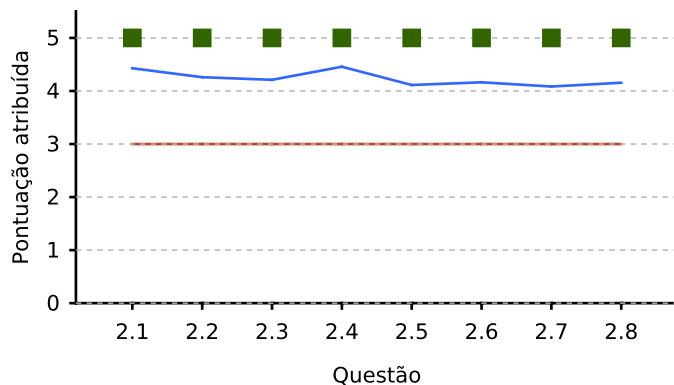
Ano letivo: 2022-23 Período: 2º Semestre

## 1. Disciplina (Unidade Curricular - UC)



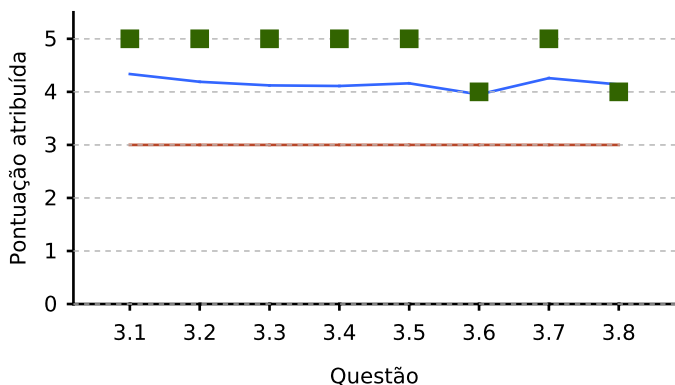
- 1.1 Os conhecimentos previamente adquiridos são compatíveis com os exigidos pela UC
- 1.2 O número de horas de contacto é adequado ao nível de exigência da UC
- 1.3 A bibliografia é adequada
- 1.4 O conteúdo das sessões de contacto foi adequado
- 1.5 O ritmo das sessões de contacto foi ajustado
- 1.6 As sessões de contacto são metodologicamente adequadas
- 1.7 O programa foi cumprido
- 1.8 Apreciação global da disciplina

## 2. Docente



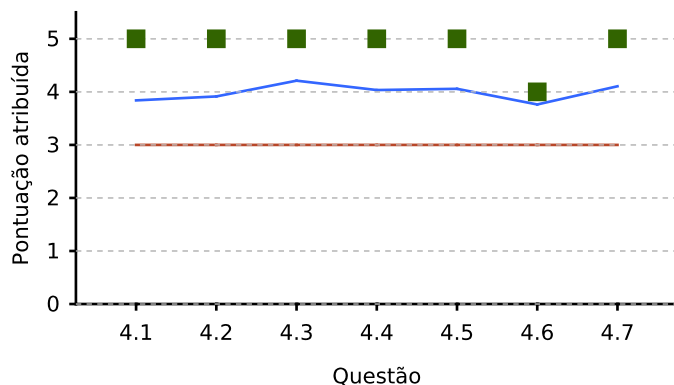
- 2.1 Assiduidade e pontualidade do docente
- 2.2 Evidenciou cuidado na preparação das sessões de contacto
- 2.3 As sessões de contacto foram adaptadas pelo docente ao contexto de ensino remoto
- 2.4 Revela domínio das matérias que leciona
- 2.5 O docente comunica de forma eficaz
- 2.6 Disponibilidade do docente para apoio fora das horas de contacto
- 2.7 O regime de avaliação é adequado
- 2.8 Apreciação global do docente

## 3. Auto-avaliação do(a) discente



- 3.1 Assisto regularmente e na íntegra às sessões de contacto
- 3.2 Nas sessões de contacto (presenciais ou remotas), mantenho uma atitude atenta e participativa
- 3.3 Fora das sessões de contacto, participo em discussões ou trabalhos de grupo
- 3.4 Preparo-me, investigo e consulto bibliografia sobre a matéria
- 3.5 A minha adaptação ao contexto de ensino remoto foi fácil
- 3.6 Consegui gerir o meu tempo de estudo de forma eficaz durante o semestre
- 3.7 Foi-me possível aceder à bibliografia e material pedagógico necessários à UC
- 3.8 Apreciação global do(a) discente

## 4. Infra-estruturas e serviços de apoio ao ensino



- 4.1 Adequação dos espaços das salas às sessões de contacto
- 4.2 Adequação dos espaços, no geral, ao número de discentes
- 4.3 Acesso, uso e conteúdos do e-learning
- 4.4 Apoio prestado pela UAL no acesso às plataformas de apoio ao ensino remoto
- 4.5 Funcionamento dos Serviços Académicos (Secretarias) e Serviços de Apoio (SASE, Biblioteca, Erasmus...)
- 4.6 Qualidade geral das instalações da universidade
- 4.7 Funcionamento das plataformas de apoio ao ensino remoto disponibilizadas pela UAL

Média — Moda ■ Referência —

Nº de respostas: 2650 de 17558