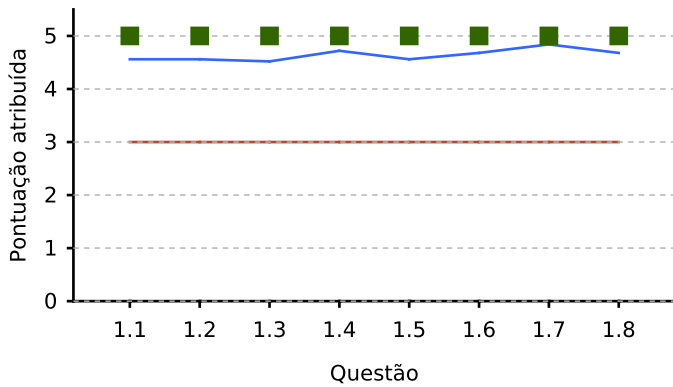


# 2023\_24 - S1 - Inquérito Pedagógico Discentes 3º Ciclo de

Nota - Estes inquéritos foram preparados usando uma nova aplicação informática, sendo plausível (e expectável) que surjam erros de análise dos dados e/ou de configuração da base de dados. Se notar alguma inconsistência nos dados, por favor contacte o Gabinete da Qualidade ( [qualidade@autonoma.pt](mailto:qualidade@autonoma.pt) ). Obrigado

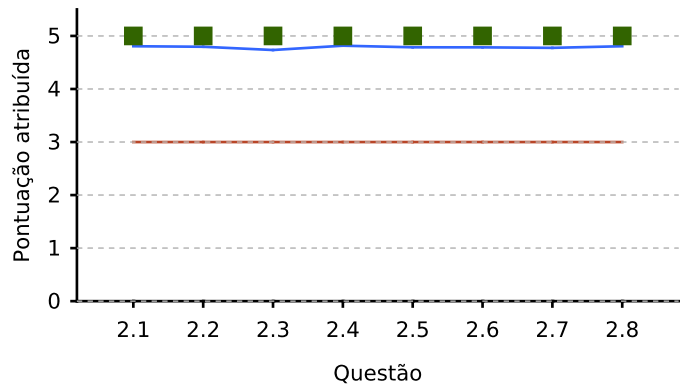
Ano letivo: 2023-24 Período: 1º Semestre

## 1. Disciplina (Unidade Curricular - UC)



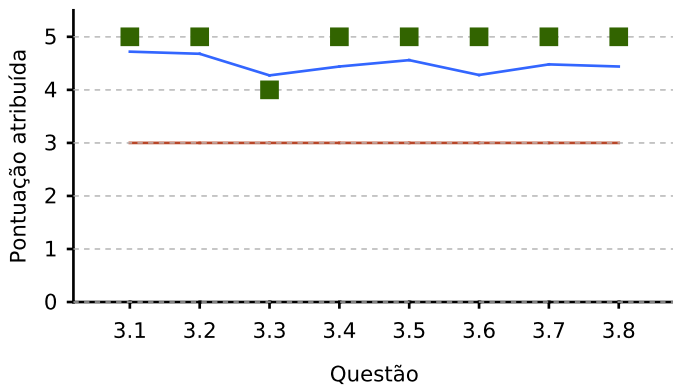
- 1.1 Os conhecimentos previamente adquiridos são compatíveis com os exigidos pela UC.  
1.2 O número de horas de contacto é adequado ao nível de exigência da UC.  
1.3 A bibliografia é adequada.  
1.4 O conteúdo das sessões de contacto foi adequado.  
1.5 O ritmo das sessões de contacto foi ajustado.  
1.6 As sessões de contacto são metodologicamente adequadas.  
1.7 O programa foi cumprido.  
1.8 Apreciação global da UC.

## 2. Docente



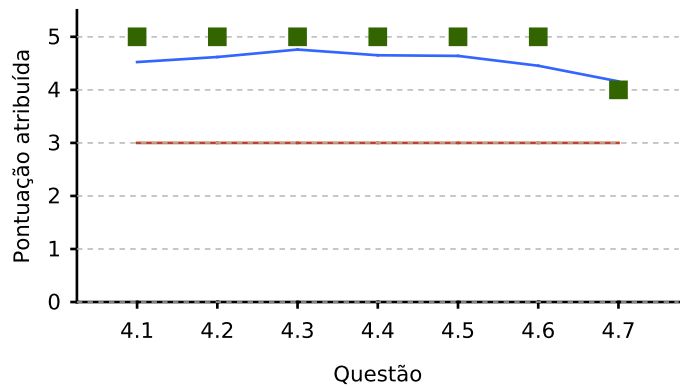
- 2.1 Assiduidade e pontualidade do docente.  
2.2 Evidenciou cuidado na preparação das sessões de contacto.  
2.3 As sessões de contacto foram adaptadas pelo docente ao contexto de ensino remoto.  
2.4 Revela domínio das matérias que leciona.  
2.5 O docente comunica de forma eficaz.  
2.6 Disponibilidade do docente para apoio fora das horas de contacto.  
2.7 O regime de avaliação é adequado.  
2.8 Apreciação global do desempenho do Docente.

## 3. Autoavaliação do Discente



- 3.1 Assisto regularmente e na íntegra às sessões de contacto.  
3.2 Nas sessões de contacto (presenciais ou remotas), mantenho uma atitude atenta e participativa.  
3.3 Fora das sessões de contacto, participo em discussões ou trabalhos de grupo.  
3.4 Preparo-me, investigo e consulto bibliografia sobre a matéria.  
3.5 A minha adaptação ao contexto de ensino remoto foi fácil.  
3.6 Consegui gerir o meu tempo de estudo de forma eficaz durante o semestre.  
3.7 Foi-me possível aceder à bibliografia e material pedagógico necessários à UC.  
3.8 Apreciação global do(a) discente.

## 4. Infra-estruturas e serviços de apoio ao ensino



- 4.1 Adequação dos espaços das salas às sessões de contacto.  
4.2 Adequação dos espaços, no geral, ao número de discentes.  
4.3 Acesso, uso e conteúdos do e-learning.  
4.4 Apoio prestado pela UAL no acesso às plataformas de apoio ao ensino remoto.  
4.5 Funcionamento dos Serviços Académicos (Secretarias) e Serviços de Apoio (SASE, Biblioteca, Erasmus...)  
4.6 Qualidade geral das instalações da universidade.  
4.7 Funcionamento das plataformas de apoio ao ensino remoto disponibilizadas pela UAL.

Média — Moda ■ Referência —

Nº de respostas: 25 de 39